



ERP solutions since 1981

ROTEMATE

per la pianificazione dei trasporti

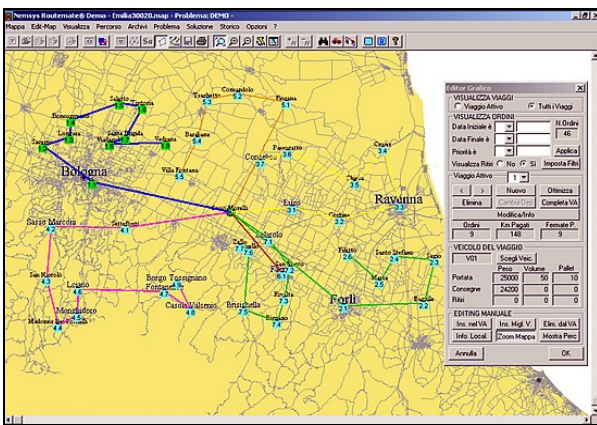
Grazie all'esperienza maturata operando al fianco di primarie aziende del settore, RTS Sistemi Informativi è in grado di offrire la soluzione per la pianificazione dei trasporti che garantisce il miglior risultato in termini di efficienza.

"L'ausilio delle liste di spedizione RTS e ROUTEMATE ha comportato per la nostra realtà un aumento delle cubature e il conseguente risparmio sui costi di trasporto del 7%.

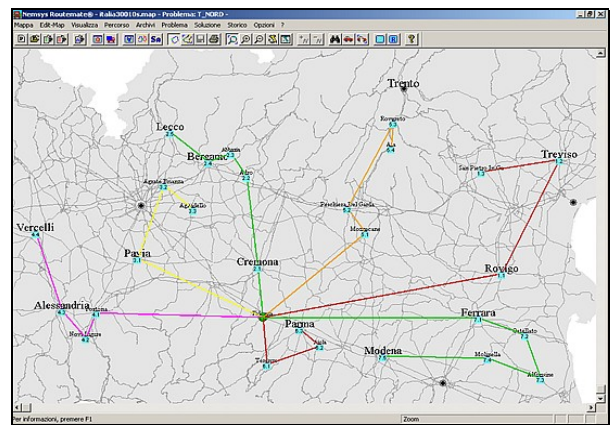
Il ritorno dell'investimento è stato inferiore a 6 mesi. Abbiamo ora il pieno controllo degli orari e delle consegne tassative.

ROTEMATE ha comportato, a parità di volumi spediti, una diminuzione del ritardo medio di consegna di oltre il 40% con la piena soddisfazione dei nostri clienti."

Dott. Antonio Pesce, Titolare di Ondulkart, intervento al Convegno Nazionale Gifco di Napoli



Esempio di pianificazione trasporti giornaliera



Esempio di pianificazione grafica con Routemate

L'incidenza del costo del trasporto nella produzione di cartone ondulato e cartotecnica, com'è noto, è molto alta.

Proprio sulla base di questo presupposto, RTS e Nemsys hanno unito la loro professionalità ed esperienza reciprocamente nei settori dell'imballaggio e delle spedizioni, per creare una soluzione che permetta di ridurre al minimo i costi correlati al trasporto.

Routemate funge da supporto al responsabile della programmazione dei trasporti aiutando le aziende del settore a massimizzare il livello di servizio offerto ai propri clienti, minimizzando al contempo il costo della distribuzione.

INFORMAZIONI GENERALI

E' sviluppato attraverso l'utilizzo delle più recenti tecnologie informatiche e di innovativi algoritmi di ottimizzazione. Permette di minimizzare i costi di distribuzione nel rispetto dei vincoli operativi.

L'utilizzo è facile ed intuitivo grazie ad un' interfaccia grafica interattiva. Inoltre grazie alle possibilità di configurazione in funzione delle esigenze dell'utente il sistema si adatta alle differenti realtà aziendali.

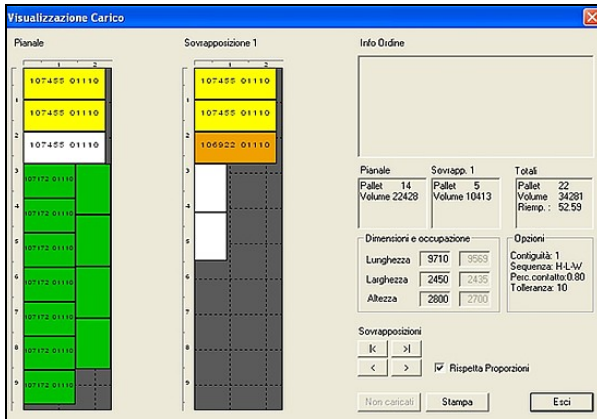
Routemate è interfacciabile a qualsiasi gestionale ERP presente in azienda e non richiede un complesso sistema hardware.

COME FUNZIONA

ROTEMATE è in grado di gestire tutte le caratteristiche e i dati fondamentali che caratterizzano un problema di distribuzione fra cui: clienti, ordini, veicoli, mappa stradale, viaggi, vincoli operativi, tariffe e aree geografiche.

RTS Srl

FORLÌ Via Consolare, 36 - 47100 Forlì - Italy - Tel. +39 0543.708211 - Fax +39 0543.703811
WEB www.rtsystem.com - www.rtsv8.com
EMAIL rts@rtsystem.com



Esempio modulo aggiuntivo caricamento veicoli

- Routemate ottimizza la pianificazione e la schedulazione periodica (giornaliera, settimanale, ecc.) dei viaggi di consegna e raccolta in collegamento con il sistema informativo aziendale dando evidenza in una unica videata delle informazioni necessarie.
- Grazie all'interfacciamento al sistema ERP aziendale permette la gestione dinamica degli ordini dell'ultimo minuto.
- Il sistema evidenzia gli ordini in giacenza e quelli programmati in produzione rendendo immediatamente visibili all'utente le quantità e le commesse da consegnare nel breve periodo. In questo modo l'operatore viene facilitato nella realizzazione di un carico completo.
- Una volta scelta la destinazione principale in base alle urgenze o alle necessità aziendali, il sistema propone le soluzioni per il completamento del carico suggerendo le consegne aventi giacenza vicine alla principale.
- Routemate inoltre segnala la completezza del carico in funzione della capacità del mezzo scelto.

BENEFICI

- Risparmi elevati nei costi di distribuzione.
- Migliore servizio ai clienti grazie al rispetto dei tempi di consegna.
- Maggiore efficienza e semplificazione del processo di pianificazione della distribuzione.
- Miglior sfruttamento della capacità volumetrica del mezzo.

MODULI AGGIUNTIVI

ROUTEMATE può essere configurato aggiungendo alla versione base un insieme di moduli che l'utente può scegliere in funzione delle sue necessità.

Tra i moduli aggiuntivi vi sono:

Modulo caricamento veicoli: tenendo conto delle esigenze dell'utente e dei vincoli specifici (come ad esempio le regole di sovrapposibilità di merci di tipologie diverse) verifica la composizione del carico di un veicolo suggerendo la collocazione delle merci al suo interno.

Geomarketing: permette di interrogare l'anagrafica clienti/fornitori filtrandoli per tipologia, importanza e collocazione geografica ottenendo la loro visualizzazione sulla cartografia in maniera differenziata.

SERVIZI ASSOCIATI

Routemate viene inoltre:

- ➔ Continuamente aggiornato tenendo in considerazione i suggerimenti degli utenti.
- ➔ Installato presso la sede dell'utente da personale specializzato RTS che fornisce addestramento personalizzato e offre supporto iniziale per massimizzare fin da subito l'efficacia del sistema.
- ➔ Personalizzato per particolari esigenze operative dell'utente o dell'azienda per facilitare l'utilizzo di ROUTEMATE in azienda.

Per maggiori informazioni su **Routemate** visita il sito RTSv8.com
www.rtsv8.com/it/routemate/

DISTRIBUITO IN ESCLUSIVA PER



NEMSYS

RTS Srl

FORLÌ Via Consolare, 36 - 47100 Forlì - Italy - Tel. +39 0543.708211 - Fax +39 0543.703811
WEB www.rtsystem.com - www.rtsv8.com
EMAIL rts@rtsystem.com