

# Pc-Topp.Net

## il Sistema di Pianificazione Esperto

PC-Topp.Net vanta 30 anni di sviluppo, l'installazione in oltre 200 stabilimenti nel mondo ed è la soluzione completa che integra la pianificazione dell'ondulatore e della trasformazione con il sistema gestionale aziendale.

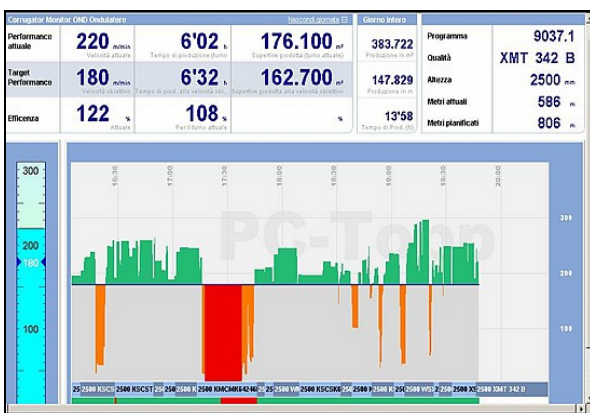
"Sono stati analizzati i dati riguardanti l'uso di Pc-Topp nello stabilimento di Bellusco nel periodo da gennaio a maggio 2003 e confrontati con quelli dello stesso periodo nel 2002:

RIFILO: la precedente percentuale di rifilo, già ritenuta ottima, è diminuita di un ulteriore 5,7%

INDICE ATTESA CARTONE: diminuzione del 35%

THROUGHPUT (il flusso giornaliero di cartone che attraversa lo stabilimento): aumento del 5,8%."

**Ing. Paolo Pratella, Direttore Generale Bellusco, International Paper - Giugno 2003**



Esempio di Monitor Ondulatore



The screenshot shows a table titled 'Produzione Obiettivo' with columns for 'Macchina', 'Forma', 'm', 'Tono', 'Setup', 'Risc', 'Avanz', and 'Run'. The table lists various production runs with their respective actual and objective values and percentages.

Macchina	Forma	m	Tono	Setup	Risc	Avanz	Run
201	205%	5,53	3,5	100%	0	1	0'14
202	102%	3,69	11,3	2,0	100%	1	1
201	110%	2,29	9,9	1,9	100%	3	2
201	193%	4,89	20,5	2,2	191%	0	1
202	88%	2,29	10,2	1,2	107%	1	2
202	1%	7	0,0	0,0	0%	0	1
201	125%	2,00	12,1	1,1	84%	1	1
Totale	103%	21,70	11,9	12,4%	6	9	2'25

Esempio di obiettivo di produzione

Facile da installare, PC-Topp.NET, il sistema di pianificazione esperto, non richiede l'abbandono del sistema gestionale in uso e non necessita di un sistema hardware complesso.

## DESCRIZIONE

### Programmazione dell'ondulatore

L'ottimizzazione automatica dà eccellenti risultati in pochi secondi e la pianificazione interattiva permette al programmatore di concretizzare tutte le sue idee.

PC-Topp.NET migliora notevolmente il lavoro del programmatore nei casi in cui siano presenti una, due o tre taglierine, riduzioni di formato, cambi di composizione, limiti del taglia-cordona, cordoni rovesci, rip-a-tape.

### Planning della trasformazione

I programmi sono creati in modo interattivo con una interfaccia utente semplice ed intuitiva che permette di reagire in maniera flessibile a ordini urgenti o a problemi in produzione.

### Pianificazione "moderna" o "classica"?

In uno stabilimento integrato la pianificazione "moderna" permette di pianificare prima la trasformazione, poi l'ondulatore. Questa modalità permette di avere miglior precisione di pianificazione e un controllo ottimale del semilavorato.

Con la pianificazione di tipo "classica": si inizia con l'ondulatore e "si forza" verso la trasformazione, questa modalità corrisponde alla pianificazione manuale.

### Collegamento diretto con l'ondulatore

Con il monitor ondulatore è possibile avere il trasferimento diretto degli abbinamenti all'ondulatore e il ritorno dei risultati di produzione in tempo reale. Questo collegamento permette di avere un continuo controllo sull'andamento della produzione.

Realizzato per tutti gli ondulatori moderni, come BHS Agnati, Fosber, Goepfert, Marquip, Mitsubishi e Simon.

### Collegamento diretto con la trasformazione

I terminali macchina PC-Topp.NET visualizzano il planning a bordo macchina per una scelta della commessa semplice sullo schermo con immissione automatica delle ore inizio/fine e delle quantità.

## RTS Srl

**FORLÌ** Via Consolare, 36 - 47100 Forlì - Italy - Tel. +39 0543.708211 - Fax +39 0543.703811  
**WEB** www.rtsystem.com - www.rtsv8.com  
**EMAIL** rts@rtsystem.com

The screenshot shows the PC-Topp.net software interface. At the top, there are menu options like Stock, Fabric, Auto, Reports, and Access. Below that, there are tabs for Commesse, Ordine, and Semilavorato. The main area displays a production planning table for a semilavorato. The table is organized by day (Giovedì 29/03, Venerdì 30/03, Sabato 31/03) and includes sections for Ondulatore, Trasforma, and Shipping. Each section has columns for various production metrics and time slots. The Ondulatore section shows production in 1000 m², with values ranging from 124 to 19. The Trasforma section shows production in m², with values ranging from 541 to 143. The Shipping section shows production in pallets, with values ranging from 0 to 509. The interface also includes a search bar and a status bar at the bottom.

Esempio di gestione del semilavorato

Se collegati alla rilevazione dati automatica Pc-Topp.Net "Data Collection" è possibile avere l'aggiornamento istantaneo del planning con rilevazione di fermi macchina e controlli qualità.

Nel caso in cui la rilevazione dati sia invece di tipo manuale gli operatori a bordo macchina avranno la possibilità di inserire i dati di produzione in facili ed intuitive maschere create all'uso.

#### Avanzamento commesse in tempo reale

PC-Topp.NET è la sorgente ideale per informazioni affidabili sullo stato delle commesse e sugli orari previsti di produzione. I terminali commerciali PC-Topp.NET permettono un facile accesso alle informazioni per gli impiegati commerciali.

#### Integrazione totale con il sistema gestionale aziendale

PC-Topp.NET è alimentato da un archivio commesse indipendente, aggiornato costantemente da frequenti trasferimenti di commesse da parte del sistema gestionale aziendale. Inoltre è disponibile un ritorno verso il sistema ERP in tempo reale di: planning ondulatore e trasformazione, stato delle commesse, risultati di produzione.

#### Stampa delle etichette per i pallet

La stampa delle etichette è di facile gestione da parte del singolo utente e permette di avere etichette diverse a seconda delle esigenze dei clienti. La stampa è prodotta da stampanti laser, in formato A4 o A3, con logo personalizzato, gestione di eventuali codici a barre o specifiche per il cliente PC-TOPP. Inoltre permette la stampa di etichette particolari per la gestione interna e/o per le spedizioni.

## I RISULTATI

Attraverso Internet PC-Topp.NET permette:

- Ai clienti di controllare on line lo stato dei loro ordini.
- Alla forza vendite di consultare la programmazione degli ordini e la capacità produttiva delle macchine.
- Alla persona addetta alla pianificazione di risolvere situazioni critiche da casa in caso di urgenza..
- Alla direzione di controllare i dati di produzione e la produzione stessa da qualsiasi luogo. Inoltre tramite statistiche di performance di produzione visualizzabili per giorno, settimana, mese, anno o altro periodo, statistiche sui fermi di produzione, statistiche di produzione, rifilo e scarti.

Per maggiori informazioni su **Pc-Topp.Net** visita il sito [RTSv8.com](http://RTSv8.com)  
[www.rtsv8.com/it/pc-topp\\_abbinamenti-schedulazione/](http://www.rtsv8.com/it/pc-topp_abbinamenti-schedulazione/)

DISTRIBUITO IN ESCLUSIVA PER  
**NEUGEBAUER**  
 Ingenieurbüro für Computer-Software



## RTS Srl

**FORLÌ** Via Consolare, 36 - 47100 Forlì - Italy - Tel. +39 0543.708211 - Fax +39 0543.703811  
**WEB** [www.rtsystem.com](http://www.rtsystem.com) - [www.rtsv8.com](http://www.rtsv8.com)  
**EMAIL** [rts@rtsystem.com](mailto:rts@rtsystem.com)