

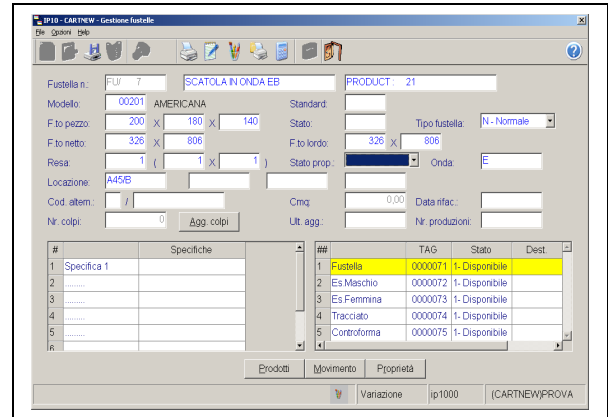
EasyCheck

per la gestione RF.ID

Grazie ad EasyCheck le imprese del settore del cartone ondulato potranno gestire in modo automatizzato, immediato e sicuro la disponibilità degli impianti fustella e la loro localizzazione a magazzino sfruttando la tecnologia RF.ID



Etichette adesive con chip passivo RF.ID ad alta frequenza



Applicazione di gestione impianti fustella e componenti

L'ESIGENZA

La diversificazione degli ordini nel settore del cartone ondulato richiede cambiamenti frequenti delle fustelle alle macchine di produzione e quindi, all'interno di un magazzino, possono essere catalogate anche migliaia di impianti diversi.

Siccome la movimentazione degli impianti è molto frequente, il loro ritrovamento fisico è piuttosto difficile e diventa oneroso avere il controllo della completezza dell'impianto stesso.

I VANTAGGI

L'obiettivo principale di EasyCheck è la riduzione dei fermi macchina per problematiche legate agli impianti. Questo si realizza grazie alla:

- Verifica della disponibilità delle fustelle: è possibile verificare che tutti gli elementi di un impianto siano disponibili, utilizzabili e rintracciabili.
- Localizzazione delle fustelle: è possibile conoscere con certezza, la posizione fisica degli impianti per poterne gestire le posizioni di immagazzinamento.
- Semplificazione e riduzione dei tempi di movimentazione degli impianti. I tempi di movimentazione di un impianto vengono drasticamente ridotti con una mappatura degli stessi a magazzino.

LA SOLUZIONE

EasyCheck è realizzato in maniera perfettamente integrata ad RTSv8 e permette di gestire la collocazione a magazzino degli impianti e di controllarne la loro disponibilità.

L'identificazione dei singoli elementi dell'impianto avviene tramite la lettura di un TAG passivo, effettuata tramite lettori portatili, i cui dati vengono automaticamente trasferiti in rete wireless al sistema gestionale RTSv8.

Grazie alla tecnologia dei TAG in alta frequenza la rilevazione avviene in modo semplice, sicuro e veloce in quanto con un'unica lettura viene coperta un'area di oltre 60 cm.

Un archivio centralizzato degli impianti consente agli operatori di conoscerne in tempo reale lo stato, la struttura e la storia facilitando così la movimentazione sia verso l'officina di verifica e riparazione, sia verso i fornitori degli impianti stessi.

E' proprio grazie a queste semplici operazioni di lettura dei TAG che si raggiunge l'obiettivo principale dell'applicazione: ridurre i tempi di preparazione degli impianti ed evitare i fermi macchina dovuti alla loro incompletezza

RTS Srl

FORLÌ Via Consolare, 36 - 47100 Forlì - Italy - Tel. +39 0543.708211 - Fax +39 0543.703811
WEB www.rtsystem.com - www.rtsv8.com
EMAIL rts@rtsystem.com



Lettore bar-code + RFID (wireless)

In particolare con EasyCheck è possibile:

- Mediante l'utilizzo di apposita stampante, stampare sull'etichetta un codice a barre e programmare il TAG RFID;
- Caricare a magazzino dalla procedura di gestione impianti presente in RTSV8, le fustelle con gli identificativi dei TAG stampati;
- Creare un'anagrafica delle locazioni disponibili per gli impianti;
- Leggere, mediante dispositivi palmari dotati di lettore ottico e a radiofrequenza, i TAG dei componenti movimentati, confermando la nuova locazione della fustella direttamente dal software del palmare stesso;
- Visualizzare la disponibilità e la locazione degli impianti in qualsiasi momento;
- Verificare la movimentazione di un impianto stampa.

PROSSIMA EVOLUZIONE

Un altro progetto al quale RTS sta lavorando, è l'applicazione del modulo EasyCheck al magazzino impianti stampa che presenta difficoltà di gestione analoghe a quelle degli impianti fustella.

RTS Srl

FORLÌ Via Consolare, 36 - 47100 Forlì - Italy - Tel. +39 0543.708211 - Fax +39 0543.703811
WEB www.rtsystem.com - www.rtsv8.com
EMAIL rts@rtsystem.com